

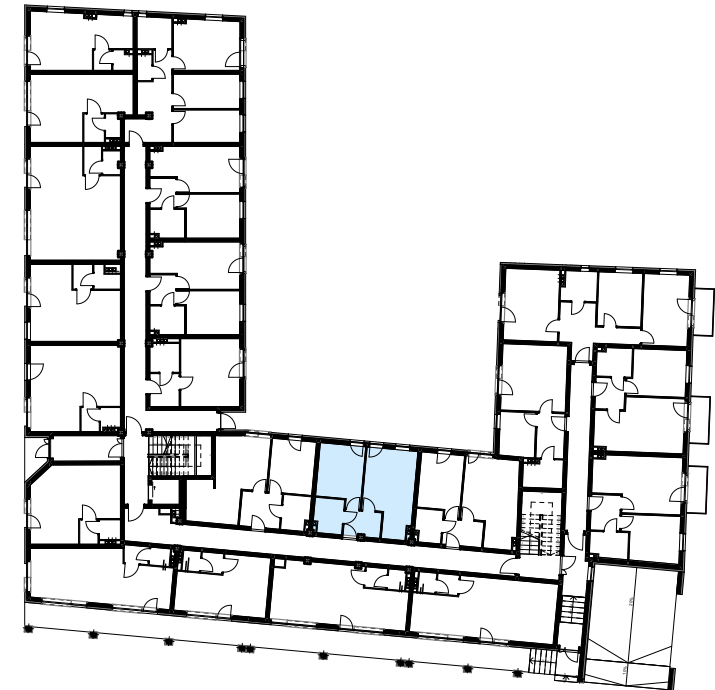
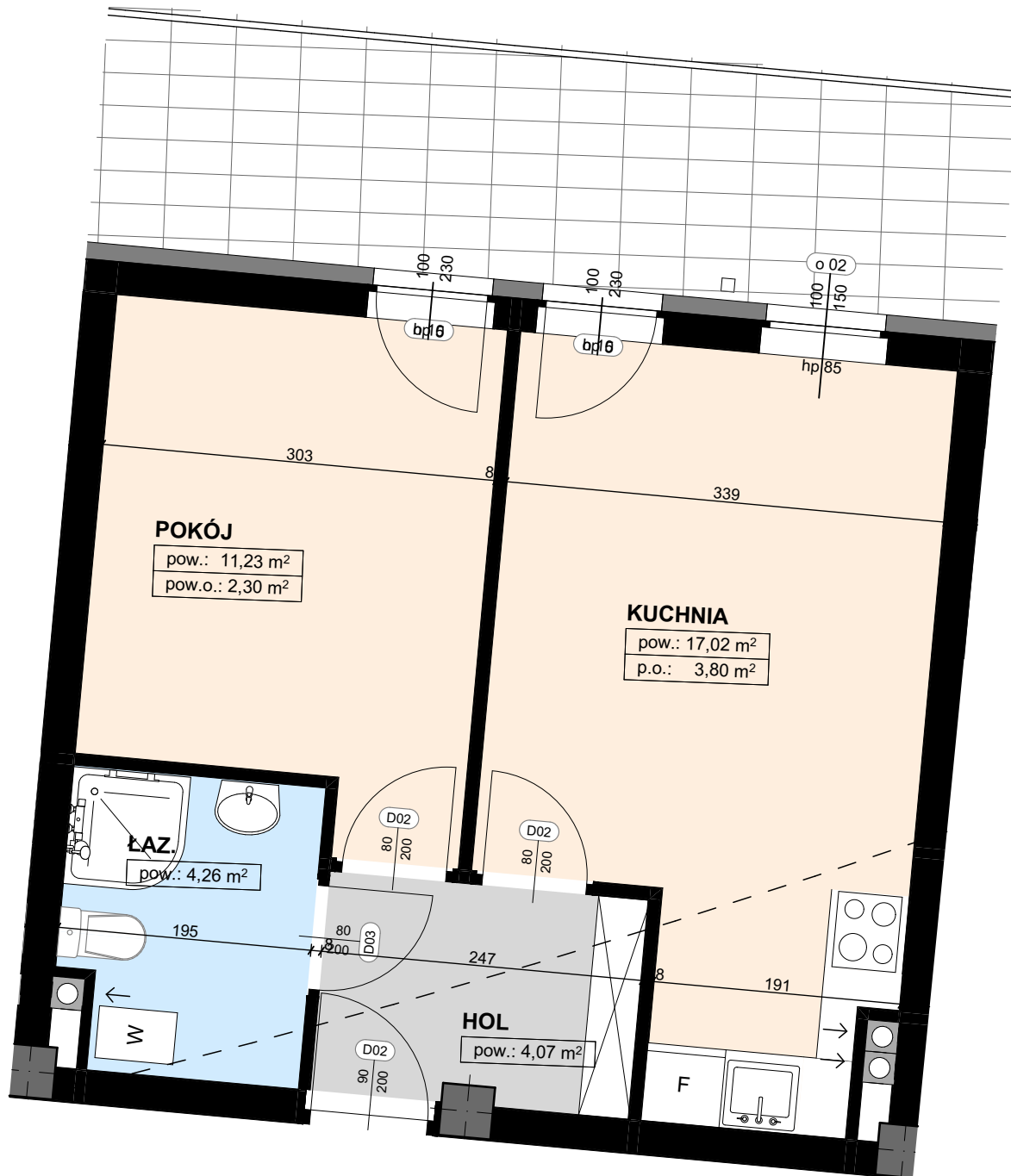
BUDYNEK MIESZKALNY WIELOORODZINNY Z GARAŻEM PODZIEMNYM GŁOGÓW PLAC SOLNY



INWESTOR: Jolanta i Zbigniew Rejman s. c.
ul. Paulinów 3, 67-200 Głogów

Mieszkanie numer M_0.06

M_0.06	parter	HOL	4,07
M_0.06	parter	KUCHNIA	17,02
M_0.06	parter	ŁAZ.	4,26
M_0.06	parter	POKÓJ	11,23
			36,58 m ²



Powierzchnie mierzone są w poziomie posadzki na podstawie normy PN-ISO 9836:1997 oraz PN-ISO 9836: 2015-12. Powierzchnia w pomieszczeniach o nierównej wysokości mierzona jest jak wyżej, przy czym do powierzchni użytkowej zaliczamy powierzchnię w określonym procencie w zależności od wysokości w świetle przegród, tj. :
a/ 100 % powierzchni dla wysokości ponad 220 cm.
b/ 50 % powierzchni dla wysokości pomiędzy 140 a 220 cm.
c/ 0 % powierzchni dla wysokości mniejszej niż 140 cm.
Do obliczeń powierzchni pomieszczeń wykończonych tynkiem przyjęto grubość tynku wynoszącą - 1,2 cm.
Rzuty mieszkań w skali 1:50.