

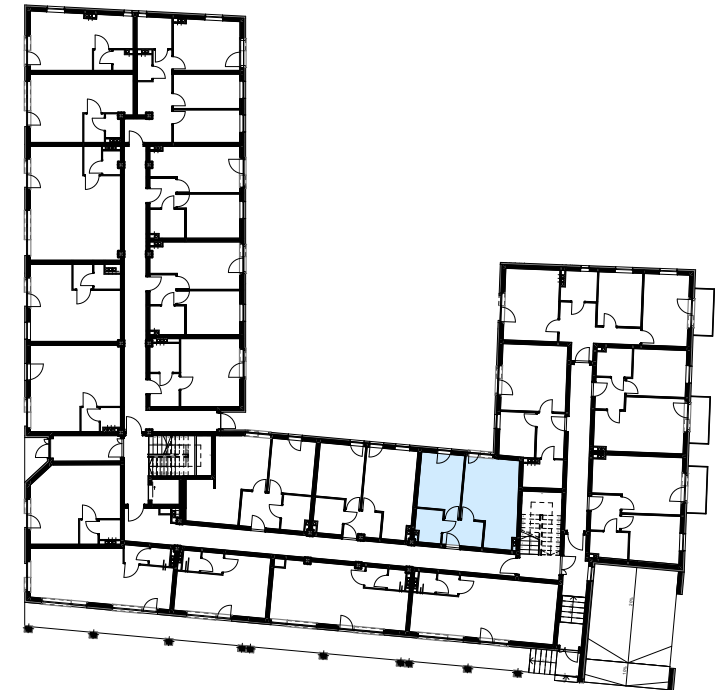
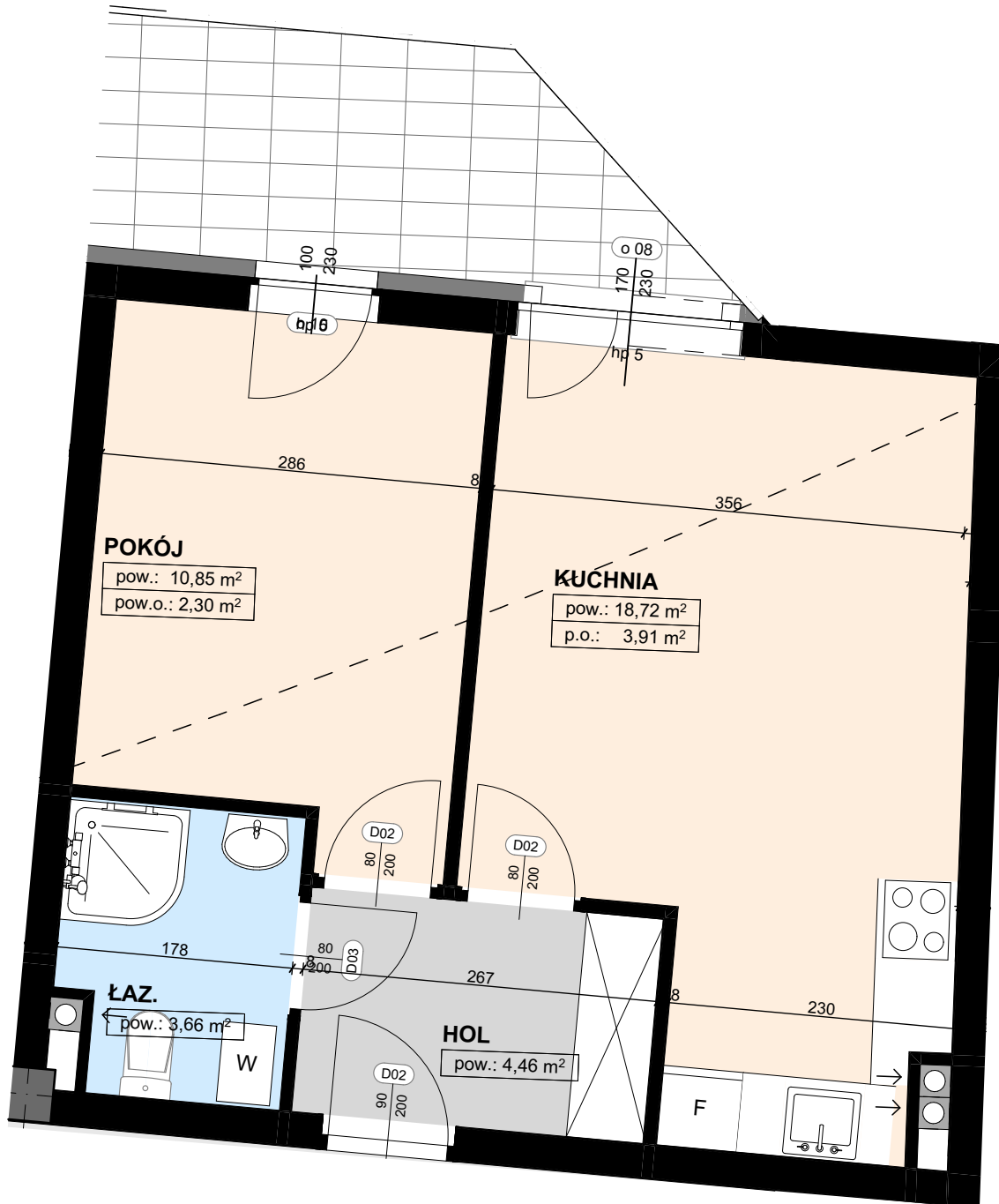
BUDYNEK MIESZKALNY WIELORODZINNY Z GARAŻEM PODZIEMNYM GŁOGÓW PLAC SOLNY



INWESTOR: Jolanta i Zbigniew Rejman s. c.
ul. Paulinów 3, 67-200 Głogów

Mieszkanie numer M_0.07

M_0.07	parter	HOL	4,46
M_0.07	parter	KUCHNIA	18,72
M_0.07	parter	ŁAZ.	3,66
M_0.07	parter	POKÓJ	10,85
			37,69 m ²



Powierzchnie mierzone są w poziomie posadzki na podstawie normy PN-ISO 9836:1997 oraz PN-ISO 9836: 2015-12. Powierzchnia w pomieszczeniach o nierównej wysokości mierzona jest jak wyżej, przy czym do powierzchni użytkowej zaliczamy powierzchnię w określonym procencie w zależności od wysokości w świetle przegród, tj.:

- a/ 100 % powierzchni dla wysokości ponad 220 cm.
- b/ 50 % powierzchni dla wysokości pomiędzy 140 a 220 cm.
- c/ 0 % powierzchni dla wysokości mniejszej niż 140 cm.

Do obliczeń powierzchni pomieszczeń wykończonych tynkiem przyjęto grubość tynku wynoszącą - 1,2 cm.
Rzuty mieszkań w skali 1:50.