

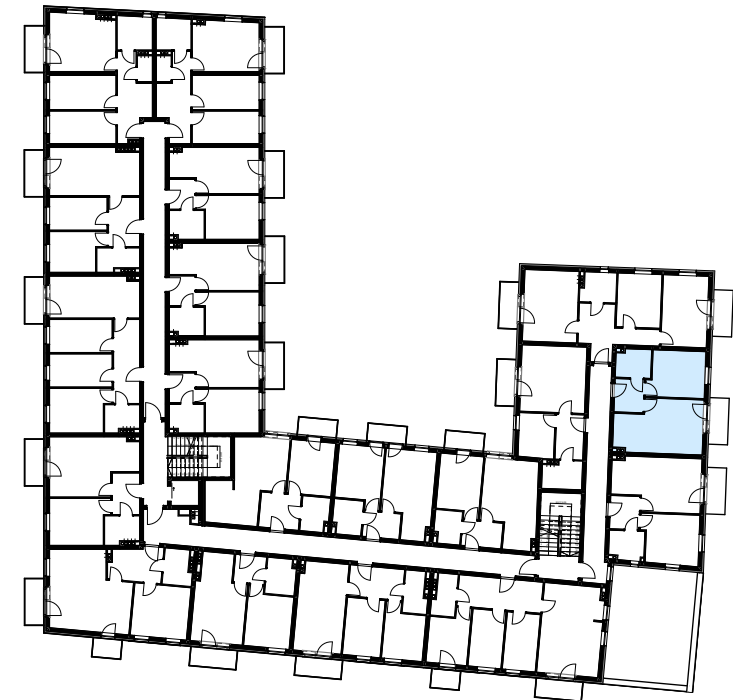
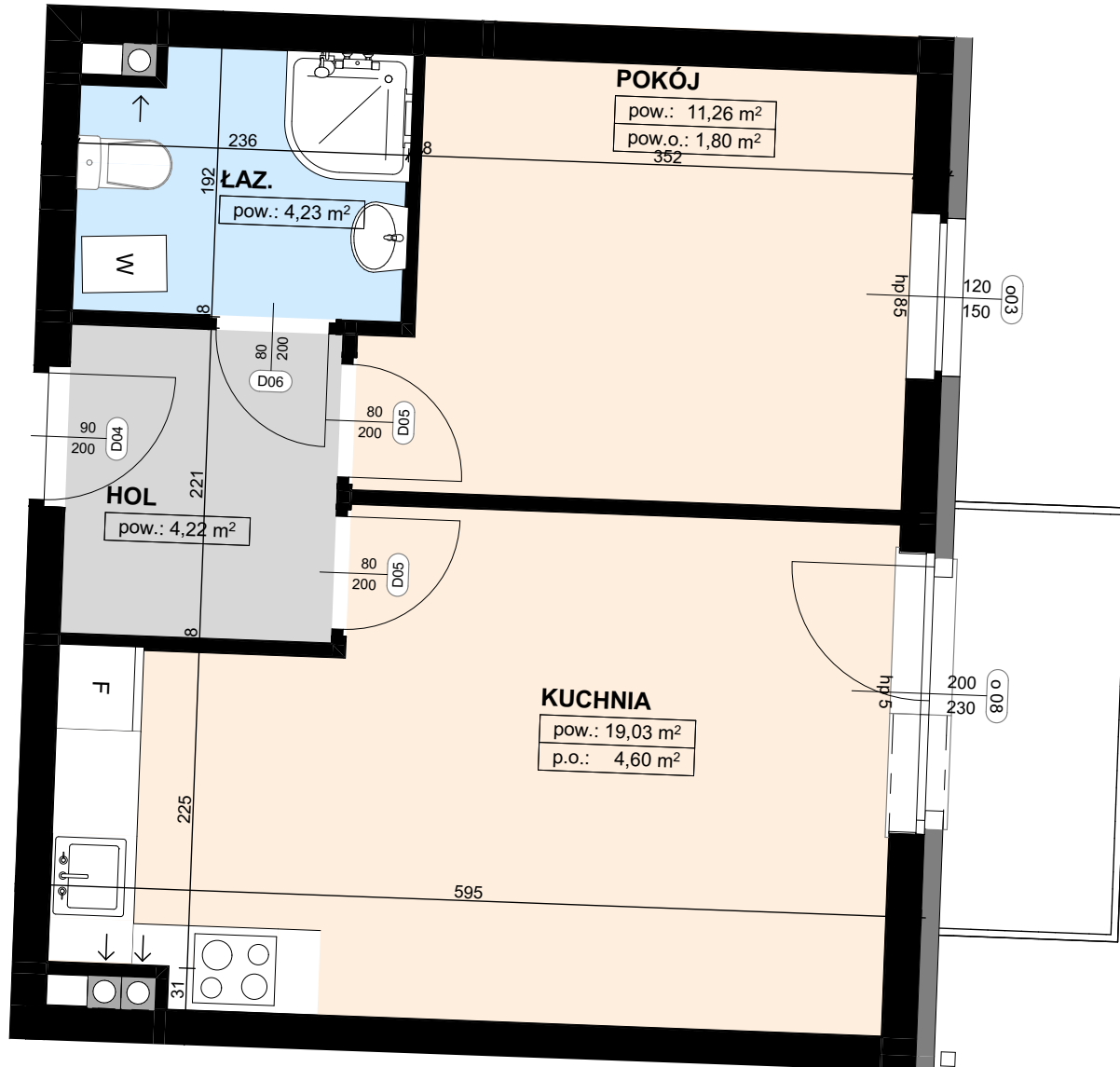
BUDYNEK MIESZKALNY WIELORODZINNY Z GARAŻEM PODZIEMNYM GŁOGÓW PLAC SOLNY



INWESTOR: Jolanta i Zbigniew Rejman s. c.
ul. Paulinów 3, 67-200 Głogów

Mieszkanie numer M_1.14

M_1.14	Piętro 1	HOL	4,22
M_1.14	Piętro 1	KUCHNIA	19,03
M_1.14	Piętro 1	ŁAZ.	4,23
M_1.14	Piętro 1	POKÓJ	11,26
			38,74 m ²



Powierzchnie mierzone są w poziomie posadzki na podstawie normy PN-ISO 9836:1997 oraz PN-ISO 9836: 2015-12. Powierzchnia w pomieszczeniach o nierównej wysokości mierzona jest jak wyżej, przy czym do powierzchni użytkowej zaliczamy powierzchnię w określonym procencie w zależności od wysokości w świetle przegród, tj. :
a/ 100 % powierzchni dla wysokości ponad 220 cm.
b/ 50 % powierzchni dla wysokości pomiędzy 140 a 220 cm.
c/ 0 % powierzchni dla wysokości mniejszej niż 140 cm.
Do obliczeń powierzchni pomieszczeń wykończonych tynkiem przyjęto grubość tynku wynoszącą - 1,2 cm.
Rzuty mieszkań w skali 1:50.