

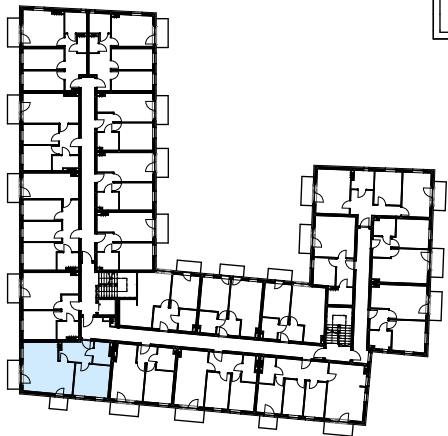
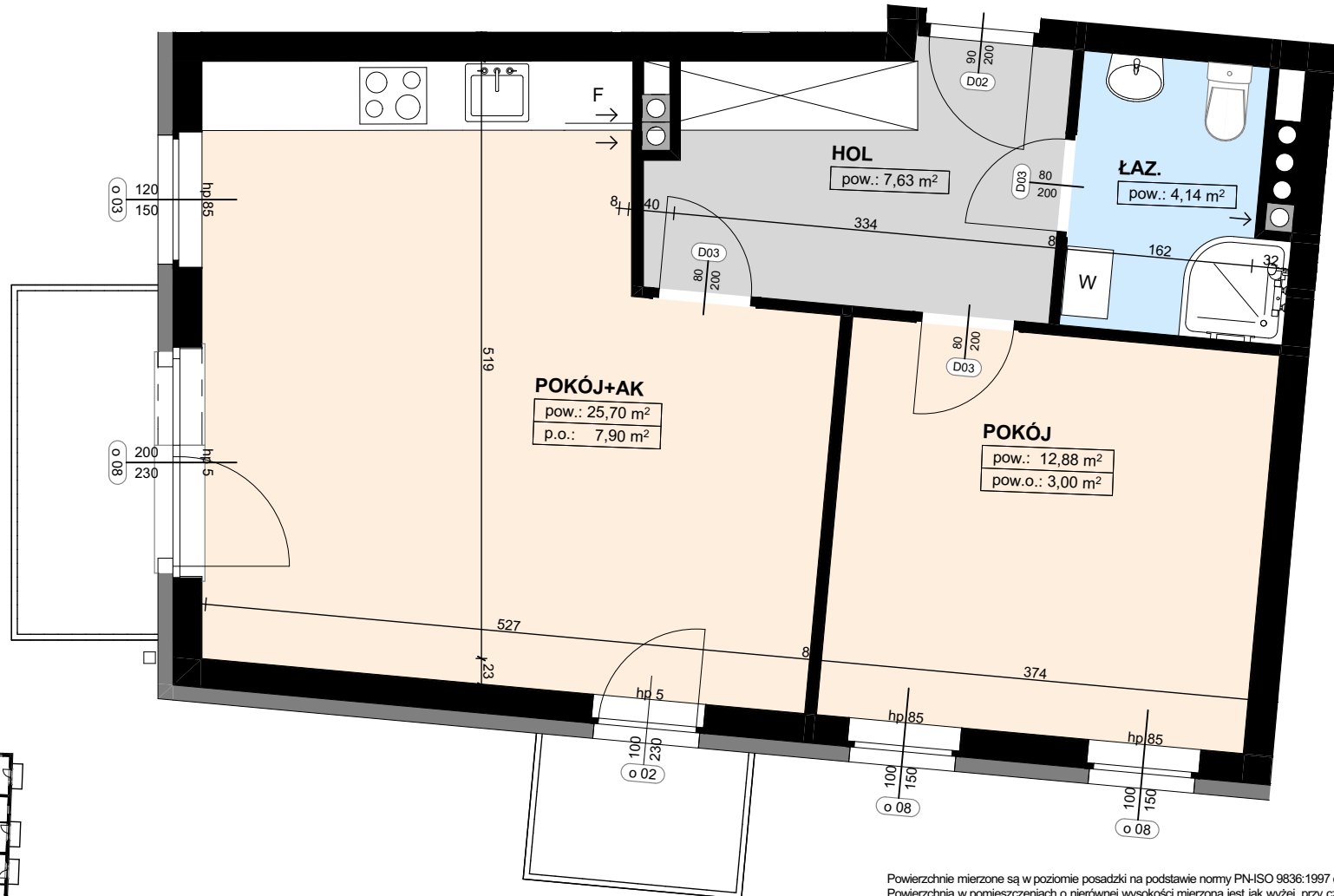
BUDYNEK MIESZKALNY WIELORODZINNY Z GARAŻEM PODZIEMNYM GŁOGÓW PLAC SOLNY



INWESTOR: Jolanta i Zbigniew Rejman s. c.
ul. Paulinów 3, 67-200 Głogów

Mieszkanie numer M_2.19

M_2.19	Piętro 2	HOL	7,63
M_2.19	Piętro 2	ŁAZ.	4,14
M_2.19	Piętro 2	POKÓJ	12,88
M_2.19	Piętro 2	POKÓJ+AK	25,70
			50,35 m ²



Powierzchnie mierzone są w poziomie posadzki na podstawie normy PN-ISO 9836:1997 oraz PN-ISO 9836: 2015-12.
Powierzchnia w pomieszczeniach o nierównej wysokości mierzona jest jak wyżej, przy czym do powierzchni użytkowej zaliczamy powierzchnię w określonym procencie w zależności od wysokości od wysokości w świetle przegród, tj. :
a/ 100 % powierzchni dla wysokości ponad 220 cm.
b/ 50 % powierzchni dla wysokości pomiędzy 140 a 220 cm.
c/ 0 % powierzchni dla wysokości mniejszej niż 140 cm.
Do obliczeń powierzchni pomieszczeń wykończonych tynkiem przyjęto grubość tynku wynoszącą - 1,2 cm.
Rzuty mieszkań w skali 1:50.