

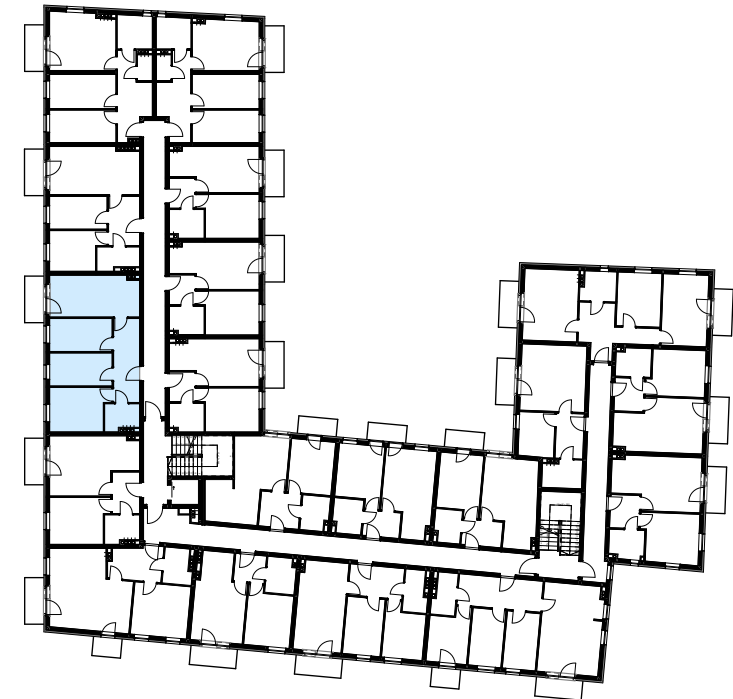
BUDYNEK MIESZKALNY WIELORODZINNY Z GARAŻEM PODZIEMNYM GŁOGÓW PLAC SOLNY



INWESTOR: Jolanta i Zbigniew Rejman s. c.
ul. Paulinów 3, 67-200 Głogów

Mieszkanie numer M_2.02

M_2.02	Piętro 2	GARDEROBA	8,98
M_2.02	Piętro 2	HOL	9,51
M_2.02	Piętro 2	KUCHNIA	16,13
M_2.02	Piętro 2	ŁAZ.	3,85
M_2.02	Piętro 2	POKÓJ	8,98
M_2.02	Piętro 2	POKÓJ	10,99
			58,44 m ²



Powierzchnie mierzone są w poziomie posadzki na podstawie normy PN-ISO 9836:1997 oraz PN-ISO 9836: 2015-12. Powierzchnia w pomieszczeniach o nierównej wysokości mierzona jest jak wyżej, przy czym do powierzchni użytkowej zaliczamy powierzchnię w określonym procencie w zależności od wysokości w świetle przegród, tj.:

- a/ 100 % powierzchni dla wysokości ponad 220 cm.
- b/ 50 % powierzchni dla wysokości pomiędzy 140 a 220 cm.
- c/ 0 % powierzchni dla wysokości mniejszej niż 140 cm.

Do obliczeń powierzchni pomieszczeń wykończonych tynkiem przyjęto grubość tynku wynoszącą - 1,2 cm.

