

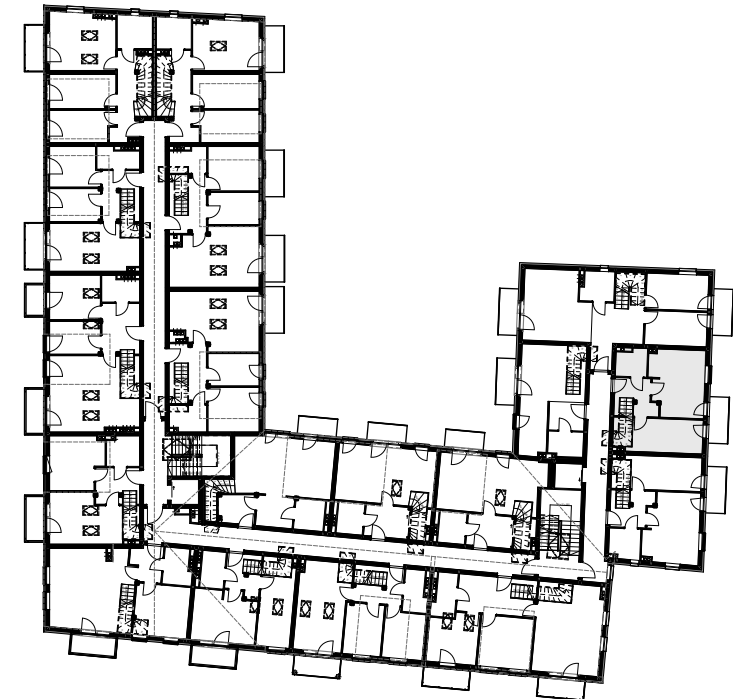
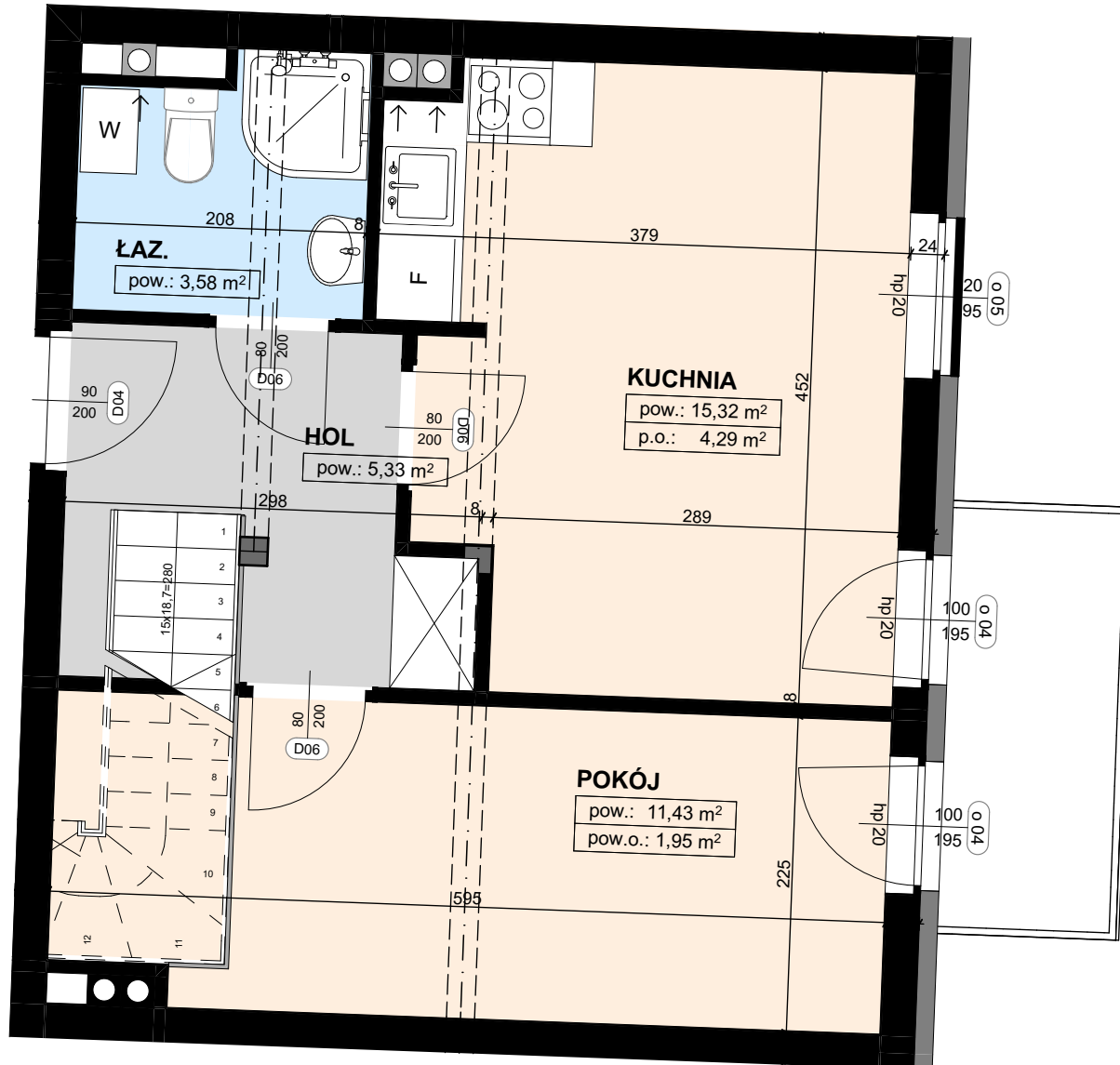
# BUDYNEK MIESZKALNY WIELOORODZINNY Z GARAŻEM PODZIEMNYM GŁOGÓW PLAC SOLNY



INWESTOR: Jolanta i Zbigniew Rejman s. c.  
ul. Grodzka 2, 67-200 Głogów

## Mieszkanie numer M\_4.13

|        |          |           |                      |
|--------|----------|-----------|----------------------|
| M_4.13 | poddasze | ŁAZ.      | 3,58                 |
| M_4.13 | poddasze | HOL       | 5,33                 |
| M_4.13 | poddasze | POKÓJ     | 11,43                |
| M_4.13 | poddasze | KUCHNIA   | 15,32                |
| M_4.13 | anresola | ANTRESOLA | 28,24                |
|        |          |           | 63,90 m <sup>2</sup> |



Powierzchnie mierzone są w poziomie posadzki na podstawie normy PN-ISO 9836:1997 oraz PN-ISO 9836: 2015-12. Powierzchnia w pomieszczeniach o nierównej wysokości mierzona jest jak wyżej, przy czym do powierzchni użytkowej zaliczamy powierzchnię w określonym procencie w zależności od wysokości w świetle przegród, tj. :  
a/ 100 % powierzchni dla wysokości ponad 220 cm.  
b/ 50 % powierzchni dla wysokości pomiędzy 140 a 220 cm.  
c/ 0 % powierzchni dla wysokości mniejszej niż 140 cm.  
Do obliczeń powierzchni pomieszczeń wykończonych tynkiem przyjęto grubość tynku wynoszącą - 1,2 cm.  
Rzuty mieszkań w skali 1:50.