

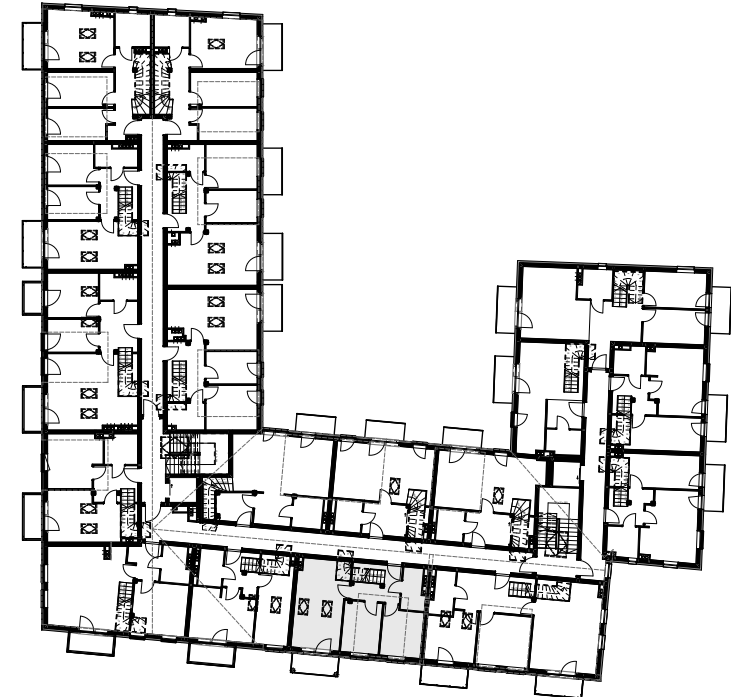
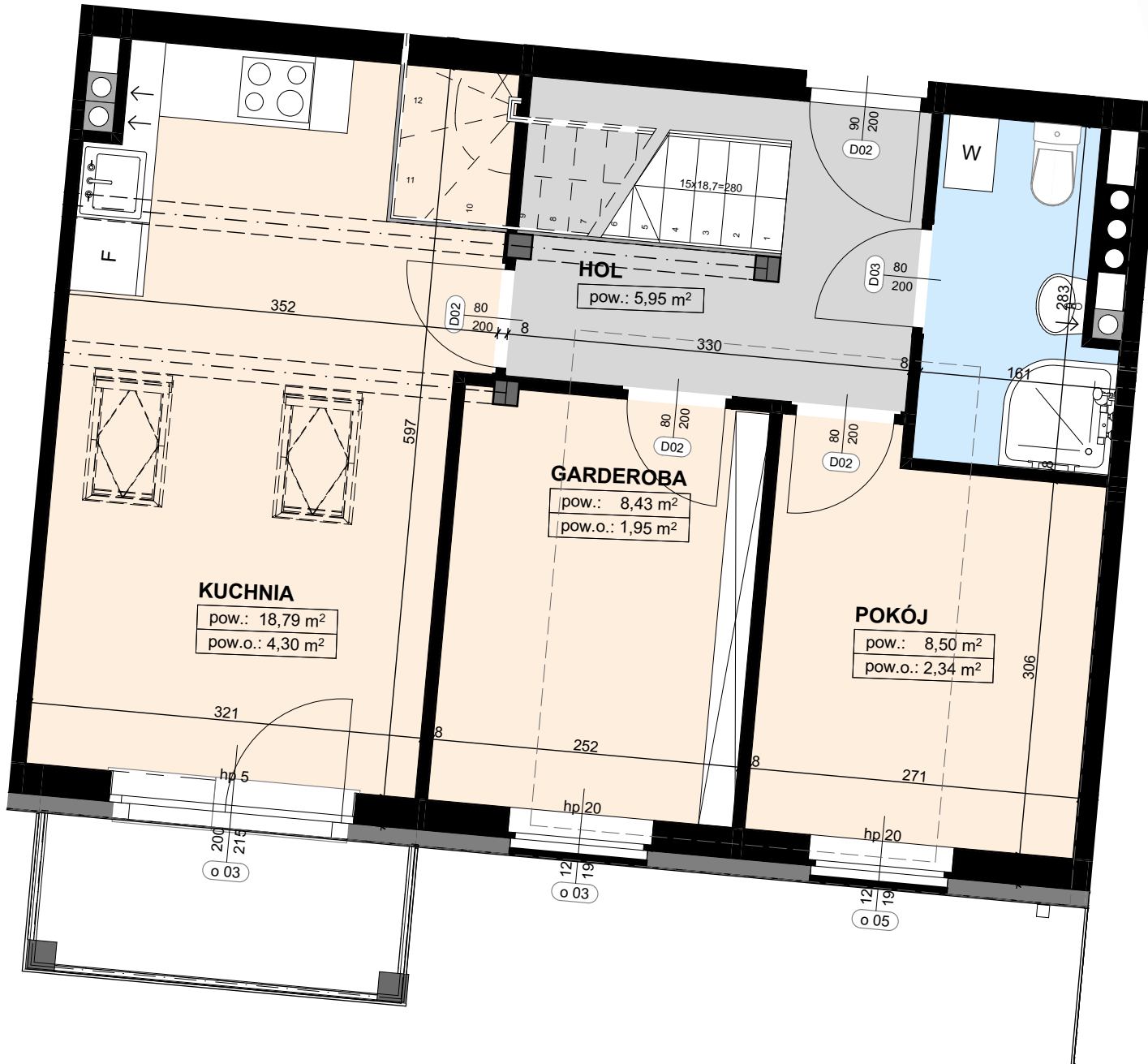
# BUDYNEK MIESZKALNY WIELORODZINNY Z GARAŻEM PODZIEMNYM GŁOGÓW PLAC SOLNY



INWESTOR: Jolanta i Zbigniew Rejman s. c.  
ul. Grodzka 2, 67-200 Głogów

## Mieszkanie numer M\_4.16

M_4.16	poddasze	ŁAZ.	3,96
M_4.16	poddasze	HOL	5,95
M_4.16	poddasze	GARDEROBA	8,43
M_4.16	poddasze	POKÓJ	8,50
M_4.16	poddasze	KUCHNIA	18,79
M_4.16	anresola	ANTRESOLA	37,29
			82,92 m <sup>2</sup>



Powierzchnie mierzone są w poziomie posadzki na podstawie normy PN-ISO 9836:1997 oraz PN-ISO 9836: 2015-12. Powierzchnia w pomieszczeniach o nierównej wysokości mierzona jest jak wyżej, przy czym do powierzchni użytkowej zaliczamy powierzchnię w określonym procencie w zależności od wysokości w świetle przegród, tj. :  
a/ 100 % powierzchni dla wysokości ponad 220 cm.  
b/ 50 % powierzchni dla wysokości pomiędzy 140 a 220 cm.  
c/ 0 % powierzchni dla wysokości mniejszej niż 140 cm.  
Do obliczeń powierzchni pomieszczeń wykończonych tynkiem przyjęto grubość tynku wynoszącą - 1,2 cm.  
Rzuty mieszkań w skali 1:50.