

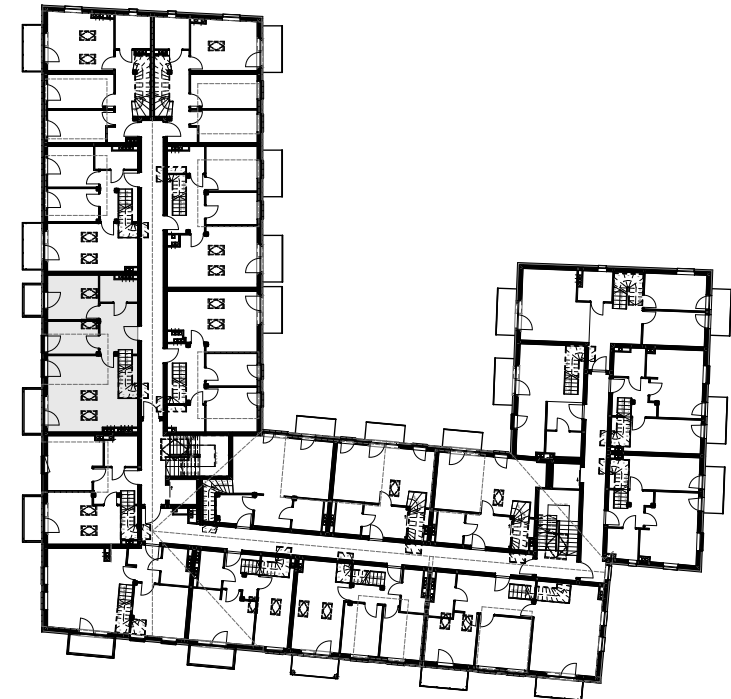
BUDYNEK MIESZKALNY WIELORODZINNY Z GARAŻEM PODZIEMNYM GŁOGÓW PLAC SOLNY



INWESTOR: Jolanta i Zbigniew Rejman s. c.
ul. Grodzka 2, 67-200 Głogów

Mieszkanie numer M_4.02

M_4.02	poddasze	ŁAZ.	3,95
M_4.02	poddasze	GARDEROBA	7,32
M_4.02	poddasze	HOL	8,07
M_4.02	poddasze	POKÓJ	9,92
M_4.02	poddasze	POKÓJ+AK	26,91
M_4.02	anresola	ANTRESOLA	41,56
			97,73 m ²



Powierzchnie mierzone są w poziomie posadzki na podstawie normy PN-ISO 9836:1997 oraz PN-ISO 9836: 2015-12. Powierzchnia w pomieszczeniach o nierównej wysokości mierzona jest jak wyżej, przy czym do powierzchni użytkowej zaliczamy powierzchnię w określonym procencie w zależności od wysokości w świetle przegród, tj.:

a/ 100 % powierzchni dla wysokości ponad 220 cm.

b/ 50 % powierzchni dla wysokości pomiędzy 140 a 220 cm.

c/ 0 % powierzchni dla wysokości mniejszej niż 140 cm.

Do obliczeń powierzchni pomieszczeń wykończonych tynkiem przyjęto grubość tynku wynoszącą - 1,2 cm.

